

PLASTOVÁ PONORNÁ SONDA PRO AGRESIVNÍ MÉDIA LMK 807

- Plastová ponorná sonda LMK 807 je navržena pro kontinuální měření výšky hladiny odpadních vod nebo různých agresivních médií. Základem plastové ponorné sondy je čelní keramický senzor, který umožňuje snadnější čištění, zejména odstranění pevných nečistot a usazenin. Široký výběr různých druhů materiálů kabelů a těsnění umožňuje dosažení maximální slučitelnosti s médiem. Rozsahy jsou od 0-4 mH₂O do 0-100 mH₂O. Průměr je 35 mm. Využívá se v čističkách odpadních vod, úpravny vody a skládky.



Rozměry (v mm)



Rozsahy									
Jmenovitý tlak rel.	[bar]	0,4	0,6	1	1,6	2,5	4	6	10
Výška hladiny	[mH ₂ O]	4	6	10	16	25	40	60	100
Přetížení	[bar]	1	2	2	4	4	10	10	20
Destrukční tlak ≥	[bar]	2	4	4	5	5	12	12	25

Výstupní signál / Napájení	
Standard	2vodič: 4 ... 20 mA / U _B = 8 ... 32 V _{DC}

Performance	
Accuracy ¹	± 0,5 % FSO
Povolená zátěž	$R_{max} = [(U_B - U_{Bmin}) / 0,02 A] \Omega$
Vnější vlivy	napájení: 0,05 % FSO / 10 V zátěž: 0,05 % FSO / kΩ
Dlouhodobá stabilita	± 0,1 % FSO / rok
Časová odezva	< 10 ms

¹ odchylka charakteristiky dle IEC 60770 (nelinearita, hystereze, opakovatelnost)

Chyba vlivem teploty (offset a rozpětí)	
Chyba vlivem teploty	± 0,2 % FSO / 10 K v kompenzovaném pásmu -25 ... 70 °C

Povolené teploty	
Povolené teploty	médium: 0 ... 50 °C skladování: -10 ... 50 °C

Electrical protection ²	
Odolnost proti zkratu	trvalá
Odolnost proti přepólování	Při přepólování bez přetížení, ale také bez funkce.
Elektromagnetická slučitelnost	vyzařování a odolnost proti rušení podle EN 61326

² dodatečná ochrana proti přepětí – v krabici KL1 nebo KL2 – katalogový list na vyžádání

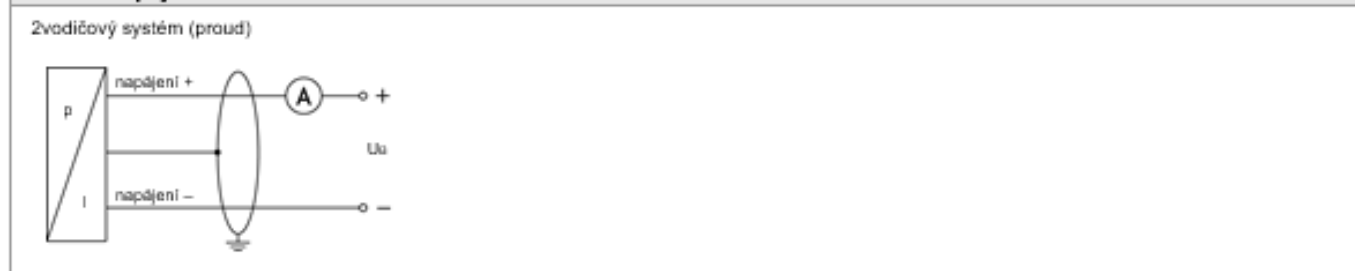
Elektrické připojení	
Materiál pláště kabelu ³	PVC (0 ... 50 °C) šedý PUR (0 ... 50 °C) černý FEP (0 ... 50 °C) černý

³ kabel s dutou žílou pro přívod atmosférického tlaku

Materiály (ve styku s médiem)	
Pouzdro	PVC šedý
Těsnění	FKM / EPDM / FFKM
Membrána	keramika Al ₂ O ₃ 98 %

Další parametry	
Varianta SIL 2	podle IEC 61508 / IEC 61511
Provedení s připojeným kabelem (kabel dodaný výrobcem snímače)	kapacita kabelu: žíla/kostra a žíla/žíla: 160 pF/m induktčnost kabelu: žíla/kostra a žíla/žíla: 1 μH/m
Spotřeba	max. 25 mA
Hmotnost	ca 200 g (bez kabelu)
Třída krytí	IP 68
Shoda CE	elektromagnetická kompatibilita - směrnice: 2004/108/ES

Schéma zapojení



Tabulka zapojení vývodů

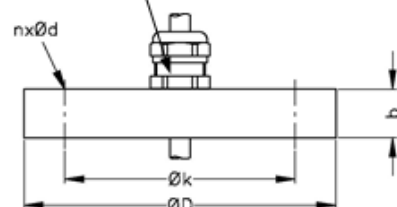
Elektrické zapojení	barvy vodičů (DIN 47100)
napájení +	wh (bílá)
napájení -	bn (hnědá)
kostra	gn/ye (zelená / žlutá)

Příslušenství

Montážní příruba s kabelovou průchodkou

Technické parametry		
Vhodné pro	všechny sondy	
Materiál příruby	nerezová ocel 1.4404 (316L)	
Materiál kabelové průchodky	standard: mosaz, pozinkovaná ocel po dohodě: nerezová ocel 1.4305 (303); plast	
Vnitřní těsnění	materiál: TPE (třída krytí IP 68)	
Uskupení otvorů	podle DIN 2507	
Verze	Velikost (v mm)	Hmotnost
DN25 / PN40	D = 115, k = 85, b = 18, n = 4, d = 14	1,4 kg
DN50 / PN40	D = 165, k = 125, b = 20, n = 4, d = 18	3,2 kg
DN80 / PN16	D = 200, k = 160, b = 20, n = 8, d = 18	4,8 kg

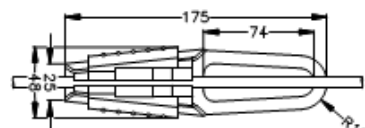
kabelová průchodka M16x1,5
s těsněním uvnitř (pro kabely \varnothing 4 ... 11 mm)



Objednávací typ	Objednávací kód
DN25 / PN40 s kabelovou průchodkou mosaz, pozinkovaná	5000275
DN50 / PN40 s kabelovou průchodkou mosaz, pozinkovaná	5000278
DN80 / PN16 s kabelovou průchodkou mosaz, pozinkovaná	5000279

Svorka pro zavěšení sondy

Technické parametry	
Vhodné pro	všechny sondy s kabelem \varnothing 5,5 ... 10,5 mm
Materiál	standard: pozinkovaná ocel variantně: nerezová ocel 1.4301 (304)
Hmotnost	ca 160 g



Objednávací typ	Objednávací kód
Svorka, pozinkovaná ocel	1003440
Svorka, nerezová ocel 1.4301 (304)	1000278